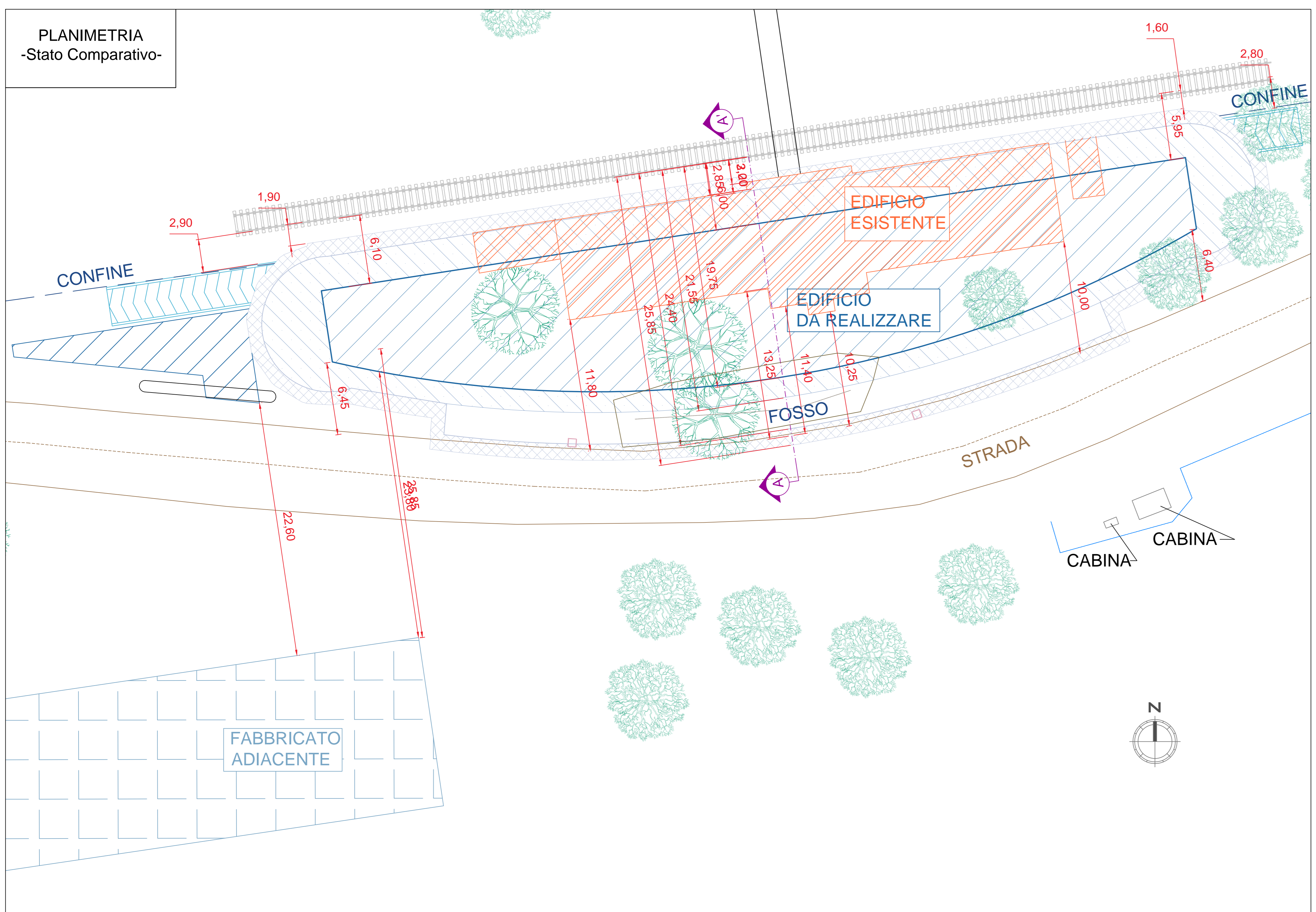
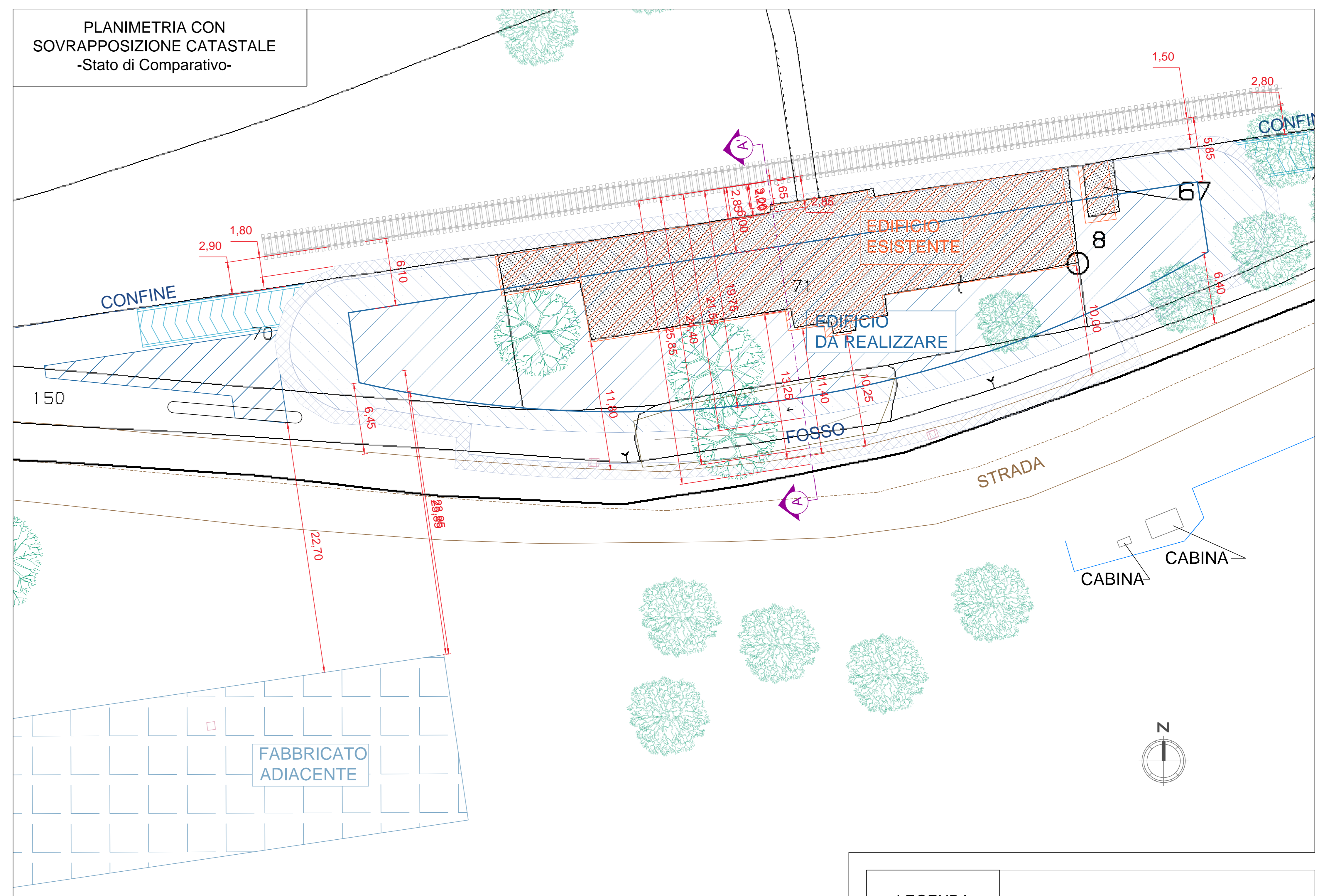


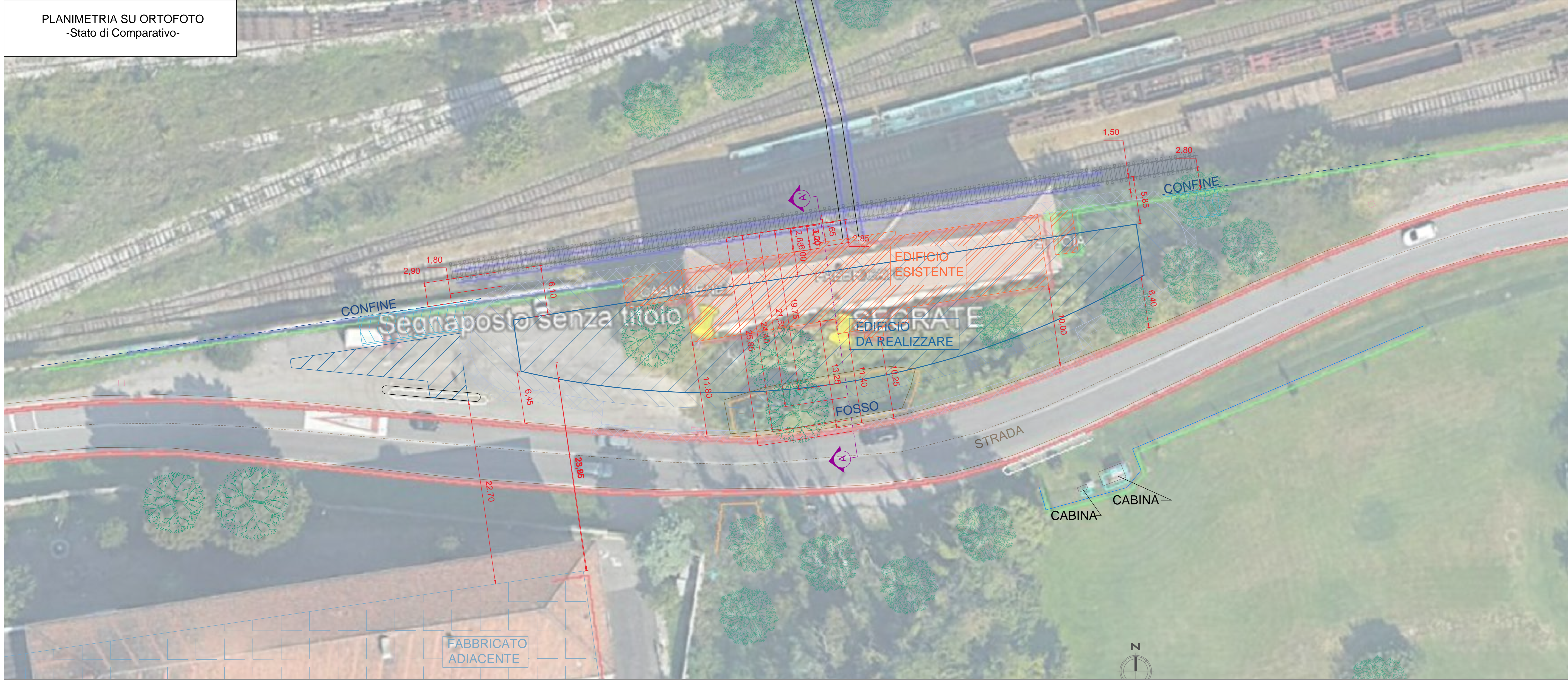
PLANIMETRIA
-Stato Comparativo-



PLANIMETRIA CON
SOVRAPPOSIZIONE CATASTALE
-Stato di Comparativo-



PLANIMETRIA SU ORTOFOTO
-Stato di Comparativo-



LEGENDA

	EDIFICIO ESISTENTE		STRADA
	EDIFICIO DA REALIZZARE		RECINZIONE METALLICA
	EDIFICIO DA REALIZZARE (porzione interrata)		FABBRICATO ADIACENTE
	DIAFRAMMI CLS		BINARIO
	RAMPA		
	CONFINE		

Città di Segrate
PROVINCIA DI MILANO

OGGETTO RIQUALIFICAZIONE URBANA MEDIANTE L'ABBATTIMENTO E LA RICOSTRUZIONE DI UN EDIFICIO DA DESTINARE AD ATTIVITA' RICETTIVA

UBICAZIONE Via Rivoltana 98, Segrate (MI) - Foglio 35 - p.lle 67-70-71-72

PROGETTO ESECUTIVO

COMPARAZIONE STATO DI FATTO/PROGETTO
Planimetria generale comparativa: stato di fatto/progetto

Architettonico arch. Luigi Esposito	Impiantistico ing. Ivan Verlingieri	Il Geologo dot. Domenico Monteleone
Strutturale ing. Giovanni Manzoni	Antincendio ing. Ivan Verlingieri ing. Luca Baldoni	COMMITTENTE LEMI S.R.L.

AMMINISTRAZIONE COMUNALE

Il Responsabile del Procedimento Geom. Claudio Fina	Il Tecnico Istruttore Geom. Andrea Belloni	Il Dirigente del Settore Arch. Maurizio Rigamonti
---	--	---

PRODOTTORE I.T.O. - E.G.O. - GEN. - P.L. '03 - A

REVISIONI

REV.	DATA	DESCRIZIONE	REDATTO	VERIFICATO	APPROVATO
A	agosto 2019	Emissione per rilascio P.d.C.			

SCALA: 1:200